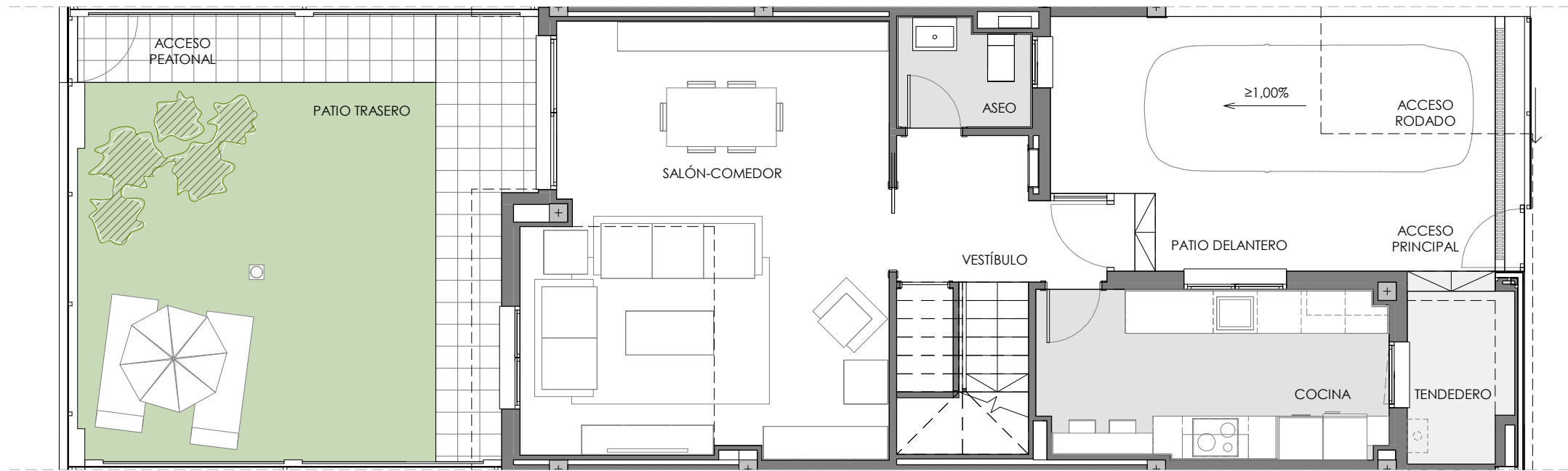
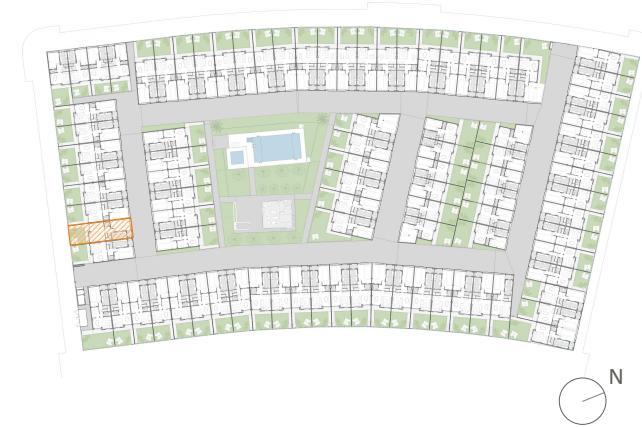




EMPLAZAMIENTO



PLANTA BAJA

CUADRO DE SUPERFICIES

PLANTA BAJA	
VESTÍBULO	6,03 m ²
COCINA	10,91 m ²
SALÓN-COMEDOR	28,41 m ²
ASEO	2,53 m ²
TOTAL SUP. ÚTIL INTERIOR P.BAJA	47,88 m²

PLANTA PRIMERA	
ESCALERA	4,23 m ²
DORMITORIO 1	13,19 m ²
DORMITORIO 2	9,93 m ²
DORMITORIO 3	9,07 m ²
DORMITORIO 4	9,17 m ²
BAÑO 1	3,95 m ²
BAÑO 2	3,71 m ²
DISTRIB.	3,51 m ²
TOTAL SUP. ÚTIL INTERIOR P.PRIMERA	56,76 m²
TOTAL SUP. ÚTIL INTERIOR VIVIENDA	104,64 m²

PLANTA BAJA	
TENDEDERO	3,61 m ²
PATIO DELANTERO CUB.	17,48 m ²
TOTAL SUP. ÚTIL EXTERIOR P.BAJA	21,09 m²

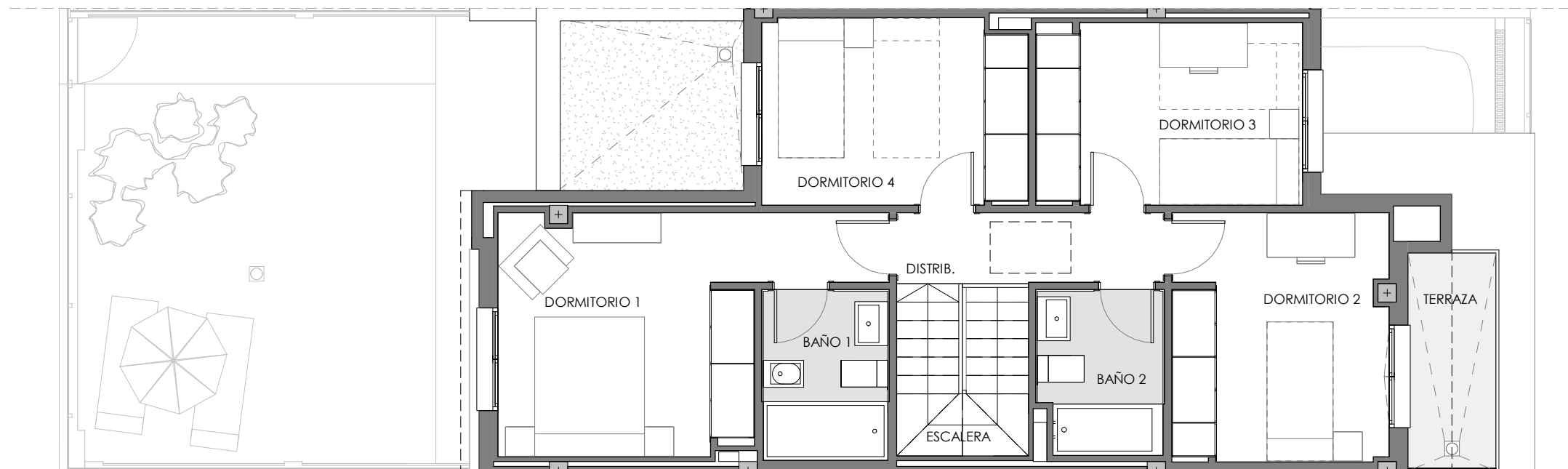
PLANTA PRIMERA	
TERRAZA	3,56 m ²
TOTAL SUP. ÚTIL EXTERIOR P.PRIMERA	3,56 m²
TOTAL SUP. ÚTIL EXTERIOR VIVIENDA	24,65 m²

TOTAL SUP. ÚTIL VIVIENDA	129,29 m²
TOTAL SUP. CONSTRUIDA VIVIENDA (TERRAZA INCLUIDA)	153,73 m²

Según Decreto BOJA 218/2005	
TOTAL SUP. ÚTIL VIVIENDA	115,10 m²
TOTAL SUP. CONSTRUIDA VIVIENDA	170,61 m²

SUP. CONSTRUIDA PATIO DELANTERO	22,33 m ²
SUP. CONSTRUIDA PATIO TRASERO	39,32 m ²

SUPERFICIE PARCELA	126,23 m ²
--------------------	-----------------------



PLANTA PRIMERA



Vivienda Nº 67 Tipo 2C

La información aquí contenida puede ser modificada durante el transcurso de la ejecución de la obra por exigencias técnicas o jurídicas, sin que ello implique menoscabo en el nivel global de calidades. El mobiliario, incluido el de cocina, se refleja a efectos meramente decorativos, sin que se incluya en la oferta. Los peldaños de acceso a la vivienda y salidas a patios, puede alterarse en función de la rasante de las calles y corresponde a la D.F. fijar el criterio.